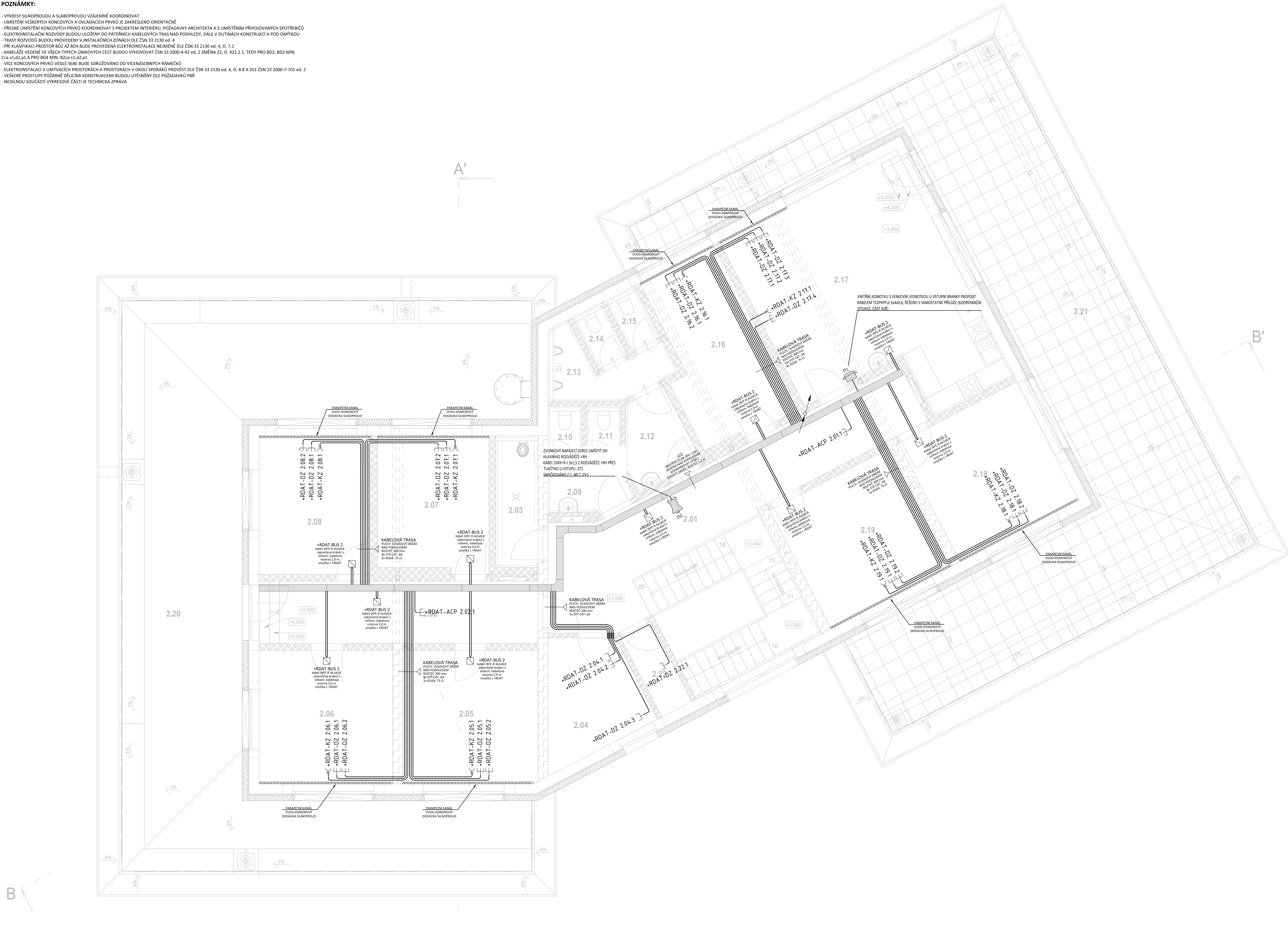


POZNÁMKY:

- VÝKRESY SLABOPROUDU A SLABOPROUDU VZÁJEMNĚ KOORDINOVAT
- UMÍSTĚNÍ VESKÝCH KONCOVÝCH A DVÁDÁKOVÝCH PRVKŮ JE ZAMĚŘENO ORIENTAČNĚ
- PŘESNÉ UMÍSTĚNÍ KONCOVÝCH PRVKŮ KOORDINOVAT S PROJEKTEM INTERIÉRU, POŽADAVKY ARCHITEKTA A S UMÍSTĚNÍM PŘIPOJOVANÝCH SPOTŘEBIČŮ
- ELEKTROINSTALAČNÍ ROZVODY BUDOU ULOŽENY DO PÁTERNÍCH KABELOVÝCH TRAS NAD PODHLEDY, DÁLĚ V DUTINÁCH KONSTRUKCÍ A POD OMÍTKOU
- TRASY ROZVODŮ BUDOU PROVEDENY V INSTALAČNÍCH ZÓNÁCH DLE ČSN 33 2130 ed. 4
- PŘI KLASIFIKACI PROSTOR BD2 AŽ BD4 BUDE PROVEDENA ELEKTROINSTALACE NEJMÉNĚ DLE ČSN 33 2130 ed. 4, čl. 7.2
- KABELÁŽE VEDENÉ VE VŠECH TYPÍCH UNIKOVÝCH CEST BUDOU VYHOVOVAT ČSN 33 2000-4-42 ed. 2 ZMĚNA 22, čl. 422.2.1, TĚDY PRO BD2, BD3 MIN. C=1,0; AŽ A PRO BD4 MIN. B2CA+1,0; AŽ
- VÍCE KONCOVÝCH PRVKŮ VEDLE SEBE BUDU SDRUŽOVÁNO DO VICENÁSOBNÝCH RÁMEČKŮ
- ELEKTROINSTALACI V UMYVACÍCH PROSTORÁCH A PROSTORÁCH V OKOLÍ ŠPORKŮ PROVĚST DLE ČSN 33 2130 ed. 4, čl. 8.8 A DLE ČSN 33 2000-7-701 ed. 2
- VŠECHNE PROSTUPY POŽÁRNÍMI DÍLČNÍMI KONSTRUKCEMI BUDOU UTĚSNĚNÝ DLE POŽADAVKŮ PBR
- NEDILNOU SOUČÁSTÍ VÝKRESOVÉ ČÁSTI JE TECHNICKÁ ZPRÁVA

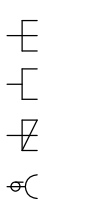


Legenda místností					
Číslo	Jméno	Plocha [m²]	Podlaha	Stěny	Strop
2.01	CHODBA+SCHODISTOVÝ PROSTOR	44,59	POVLAKOVÁ KRYTINA/f. 2.01	MALBA+SYSTÉMOVÝ FABION/N1	MINERÁLNÍ PODHLED, S.V.=3000 mm/P1
2.02	CHODBA	15,26	POVLAKOVÁ KRYTINA/f. 2.01	MALBA+SYSTÉMOVÝ FABION/N1	MINERÁLNÍ PODHLED, S.V.=3000 mm/P1
2.03	UKLIDOVÁ MÍSTNOST	4,94	KERAMICKÁ DLAŽBA/f. 2.02	MALBA+KERAMICKÝ OBKLAD v=2000 mm/N4	RASTROVÝ PODHLED, S.V.=3000 mm/P4
2.04	TECHNICKÁ MÍSTNOST	11,66	KERAMICKÁ DLAŽBA/f. 2.02	MALBA+SYSTÉMOVÝ FABION/N5	MINERÁLNÍ PODHLED, S.V.=3000 mm/P4
2.05	ŘIDIČ RZP	15,80	POVLAKOVÁ KRYTINA/f. 2.01	MALBA+SYSTÉMOVÝ FABION/N2	MINERÁLNÍ PODHLED, S.V.=3000 mm/P1
2.06	ZÁCHRANÁŘ RZP	15,80	POVLAKOVÁ KRYTINA/f. 2.01	MALBA+SYSTÉMOVÝ FABION/N2	MINERÁLNÍ PODHLED, S.V.=3000 mm/P1
2.07	ŘIDIČ RV	13,53	POVLAKOVÁ KRYTINA/f. 2.01	MALBA+SYSTÉMOVÝ FABION/N2	MINERÁLNÍ PODHLED, S.V.=3000 mm
2.08	LÉKAŘ RV	13,53	POVLAKOVÁ KRYTINA/f. 2.01	MALBA+SYSTÉMOVÝ FABION/N2	MINERÁLNÍ PODHLED, S.V.=3000 mm/P1
2.09	PŘEDSÍŇ ŽENY	3,03	KERAMICKÁ DLAŽBA/f. 2.02	MALBA+KERAMICKÝ OBKLAD v=2000 mm/N4	RASTROVÝ PODHLED, S.V.=3000 mm/P4
2.10	WC	1,55	KERAMICKÁ DLAŽBA/f. 2.02	MALBA+KERAMICKÝ OBKLAD v=2000 mm/N4	RASTROVÝ PODHLED, S.V.=3000 mm/P4
2.11	WC	1,55	KERAMICKÁ DLAŽBA/f. 2.02	MALBA+KERAMICKÝ OBKLAD v=2000 mm/N4	RASTROVÝ PODHLED, S.V.=3000 mm/P4
2.12	PŘEDSÍŇ MUŽI	4,67	KERAMICKÁ DLAŽBA/f. 2.02	MALBA+KERAMICKÝ OBKLAD v=2000 mm/N4	RASTROVÝ PODHLED, S.V.=3000 mm/P4
2.13	CHODBA+PISOÁRY	4,89	KERAMICKÁ DLAŽBA/f. 2.02	MALBA+KERAMICKÝ OBKLAD v=2000 mm/N4	RASTROVÝ PODHLED, S.V.=3000 mm/P4
2.14	WC	1,47	KERAMICKÁ DLAŽBA/f. 2.02	MALBA+KERAMICKÝ OBKLAD v=2000 mm/N4	RASTROVÝ PODHLED, S.V.=3000 mm/P4
2.15	WC	1,47	KERAMICKÁ DLAŽBA/f. 2.02	MALBA+KERAMICKÝ OBKLAD v=2000 mm/N4	RASTROVÝ PODHLED, S.V.=3000 mm/P4
2.16	PROVOZÁŘ OBLASTI	14,64	POVLAKOVÁ KRYTINA/f. 2.01	MALBA+SYSTÉMOVÝ FABION/N2	MINERÁLNÍ PODHLED, S.V.=3000 mm/P1
2.17	DENNÍ MÍSTNOST	37,82	POVLAKOVÁ KRYTINA/f. 2.01	MALBA+SYSTÉMOVÝ FABION+KER. OBKLAD ZA LINKOU/N2	MINERÁLNÍ PODHLED, S.V.=3000 mm/P1
2.18	PRIMÁŘ	15,80	POVLAKOVÁ KRYTINA/f. 2.01	MALBA+SYSTÉMOVÝ FABION/N2	MINERÁLNÍ PODHLED, S.V.=3000 mm/P1
2.19	VRCHNÍ SESTRA	15,80	POVLAKOVÁ KRYTINA/f. 2.01	MALBA+SYSTÉMOVÝ FABION/N2	MINERÁLNÍ PODHLED, S.V.=3000 mm/P1
2.20	TERASA	120,49	DLAŽBA/S. 1	---	---
2.21	TERASA	107,06	DLAŽBA/S. 1	---	---
Celková plocha:		465,35			

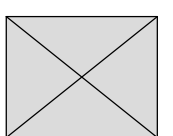
LEGENDA UKS, TEL, DZ, TV :

(UNIVERSÁLNÍ KABELÁŽNÍ SYSTÉM, TELEFON, DOROZUMÍVACÍ ZAŘÍZENÍ, TELEVIZNÍ ROZVOD)

UKS, TEL:



- ZÁSUVKA STRUKTUROVANÉ KABELÁŽE, 2xRJ45
- ZÁSUVKA STRUKTUROVANÉ KABELÁŽE, 1xRJ45
- ZÁSUVKA STRUKTUROVANÉ KABELÁŽE, 2xRJ45, KRYTÝ MIN. IP 44
- ZÁSUVKA KOAXIÁLNÍ ÚČASTNICKÁ, KONCOVÁ, TV+SAT



DATOVÝ ROZVÁDĚČ 19" - RACK

DZ:



ELEKTRICKÝ VRÁTNÝ VENKOVNÍ TABLO



ELEKTRICKÝ ZÁMEK



DVOUCESTNÝ KOMUNIKÁTOR S LCD A ODEMYKÁNÍM



AKUSTICKÝ ZVONEK 3-8V



ZVONKOVÉ TLAČÍTKO



BEZKONTAKTNÍ ČTEČKA KARET



ŘÍDÍCÍ JEDNOTKA DOCHÁZKOVÉHO SYSTÉMU

LEGENDA KAMERY :

(IP KAMEROVÝ SYSTÉM)



NVR ZÁZNAMOVÉ ZAŘÍZENÍ



KAMERA, PEVNÁ VENKOVNÍ



KAMERA, PEVNÁ VNITŘNÍ DOME

OSTATNÍ:



KRABICE PRO ZAKONČENÍ / NAPOJENÍ KABELÁŽE



PROSTUP S POŽÁRNÍM UTĚSNĚNÍM DLE PBR

Poznámka :

- Páteřní rozvody budou vedeny ve žlabech nad podhledem.
- Ostatní rozvody v bezhalogenových trubkách min. Ø25 mm nebo plechových svazkových kabelových držácích nad podhledem (pevně kotveny ke staveb.konstrukcím),
- v garáži a technických místnostech v tuhých trubkách na povrchu.
- Prostupy mezi požárními úseky budou protipožární utěsněny v rámci dodávky profese SLP.
- Prostupy stavebními konstrukcemi do průměru Ø100mm budou zajištěny v rámci dodávky profese SLP.
- Zásuvky pro WiFi instalovat nad podhled případně pod strop.
- Uživatelé zásuvky instalovat ve výšce +300mm, umístění v násobných rámečcích se zásuvkami 230V.
- Zásuvky pro TV umístěny na stěně ve v.+1800mm.
- Prostupka na střeche trubka Ø110 - koleno součástí dodávky ASŘ.
- Všechny elektroinstalace budou realizovány bezhalogenovými kabely B2_{CA}

INVESTOR:  KRAJ VYSOČINA Žižkova 1882/57 586 01 JIHlava		PROJEKTANT ČÁSTI:  ELPACT ELEKTROPROJEKCE		GENERÁLNÍ PROJEKTANT:  PROJEKT CENTRUM s.r.o.	
MÍSTO STAVBY:	VELKÉ MEZÍŘÍČI	VYPRACOVAL:	Ing. HORVÁTH	AUTOR:	Ing. KOT
STAVEBNÍ ÚŘAD:	VELKÉ MEZÍŘÍČI	ZODP.PROJEKTANT:	Ing. VESELY, MSc.	ARCH. NÁVRH:	PC NOVA s.r.o.
NÁZEV AKCE: VÝSTAVBA VÝJEZDOVÉ ZÁKLADNY ZZS KV - VELKÉ MEZÍŘÍČI				FORMÁT:	A1.0
OBJEKT: SO-01: VÝJEZDOVÉ STANOVISŤE ZZS KRAJE VYSOČINA				DATUM:	02/2025
				STUPEŇ PD:	DPS
				Č. ZAKÁZKY:	24-017
OBSAH: ELEKTROINSTALACE 2. NP				Č. VÝKRESU:	8. ELH
				Č. PARE	1.4E.04
DOKUMENTACI LZE ROUŽÍVAT POUZE VE SMYSLU PŘÍSLUŠNÉ SMLOUVY O DÍLO. VÝKRES ČI JEHO ČÁST MOŽE BÝT KOPÍROVÁN NEBO JINÝM SPŮSOBEM ROZŠÍŘOVÁN POUZE PO PŘEDCHOZÍM SOUHLASU AUTORA					

VÝŠKOPISNÝ SYSTÉM: Bpv
POLOHOPISNÝ SYSTÉM: S-JTSK
k.ú. VELKÉ MEZÍŘÍČI (779091)

0	02/2025	PRVNÍ VYDÁNÍ	Ing. HORVÁTH	Ing. VESELY, MSc.	Ing. HORVÁTH
ČÍSLO	DATUM	POPIS ZMĚN	VYPRACOVAL	ZODP. PROJEKTANT	AUTOR